



# Comunicación Persuasiva Composición Nuclear y Composición Interconectada

Campaña Publicitaria Coca-Cola K-Wave

---

Claudia Núñez-Barranco Alcácer





# Comunicación Persuasiva de Composición Nuclear

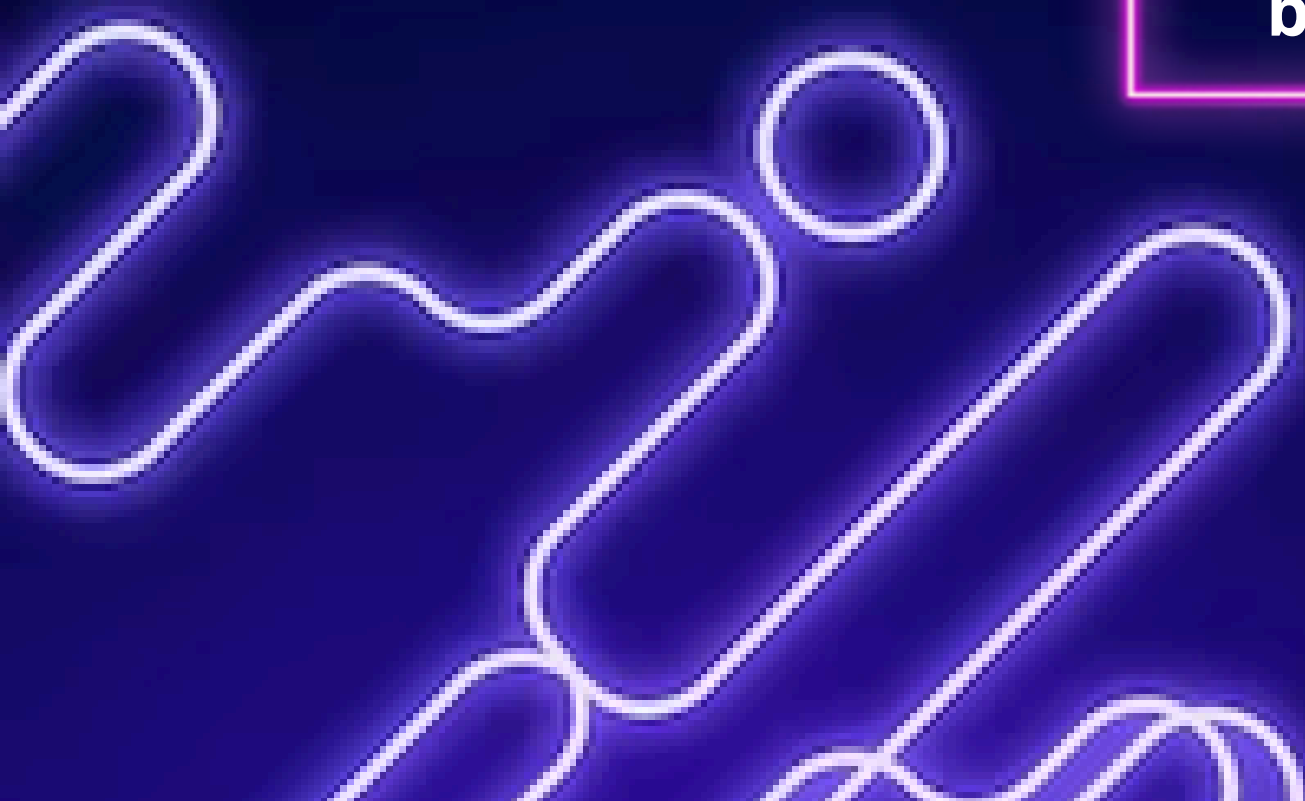


# Pieza 1: Lectura convencional grado 1

**ATENCIÓN**  
baja – media baja

**COMPRESIÓN**  
alta – media alta

**MEMORIA**  
baja – media baja





# Pieza 1: Lectura convencional grado 1

**ATENCIÓN**  
baja – media baja

**COMPRENSIÓN**  
alta – media alta

**MEMORIA**  
baja – media baja





# Pieza 2: Lectura convencional grado 2

**ATENCIÓN**

baja – media baja

**COMPRENSIÓN**

alta – media alta

**MEMORIA**

baja – media baja





# Pieza 2: Lectura convencional grado 2

**ATENCIÓN**

baja – media baja

**COMPRENSIÓN**

alta – media alta

**MEMORIA**

baja – media baja





# Pieza 3: Lectura convencional grado 3

**ATENCIÓN**  
baja – media baja

**COMPRENSIÓN**  
alta – media alta

**MEMORIA**  
baja – media baja





# Pieza 3: Lectura convencional grado 3

**ATENCIÓN**  
baja – media baja

**COMPRENSIÓN**  
alta – media alta

**MEMORIA**  
baja – media baja





# Pieza 4: Lectura convencional grado 4

**ATENCIÓN**

baja – media baja

**COMPENSIÓN**

alta – media alta

**MEMORIA**

baja – media baja





# Pieza 4: Lectura convencional grado 4

**ATENCIÓN**  
baja – media baja

**COMPRENSIÓN**  
alta – media alta

**MEMORIA**  
baja – media baja





# Pieza 5: Lectura convencional grado 5

**ATENCIÓN**

baja – media baja

**COMPRENSIÓN**

alta – media alta

**MEMORIA**

baja – media baja





# Pieza 5: Lectura convencional grado 5

**ATENCIÓN**  
baja – media baja

**COMPRENSIÓN**  
alta – media alta

**MEMORIA**  
baja – media baja





# Pieza 6: Lectura condicionada grado 1

**ATENCIÓN**  
media-alta

**COMPRENSIÓN**  
baja – media baja

**MEMORIA**  
media-alta





# Pieza 6: Lectura condicionada grado 1

**ATENCIÓN**  
media-alta

**COMPRENSIÓN**  
baja – media baja

**MEMORIA**  
media-alta





# Pieza 7: Lectura condicionada grado 2

**ATENCIÓN**  
media-alta

**COMPRENSIÓN**  
baja – media baja

**MEMORIA**  
media-alta



**EDICIÓN LIMITADA**  
**¡PRUÉBALA YA!**



# Pieza 7: Lectura condicionada grado 2

**ATENCIÓN**  
media-alta

**COMPRENSIÓN**  
baja – media baja

**MEMORIA**  
media-alta



**EDICIÓN LIMITADA**  
**¡PRUÉBALA YA!**



# Pieza 8: Lectura condicionada grado 3

**ATENCIÓN**  
media-alta

**COMPRENSIÓN**  
baja – media baja

**MEMORIA**  
media-alta



**EDICIÓN LIMITADA  
¡PRUÉBALA YA!**



# Pieza 8: Lectura condicionada grado 3

**ATENCIÓN**  
media-alta

**COMPRENSIÓN**  
baja – media baja

**MEMORIA**  
media-alta



**EDICIÓN LIMITADA  
¡PRUÉBALA YA!**



# Pieza 9: Lectura condicionada grado 4

**ATENCIÓN**  
media-alta

**COMPRENSIÓN**  
baja – media baja

**MEMORIA**  
media-alta

**EDICIÓN LIMITADA  
¡PRUÉBALA YA!**





# Pieza 9: Lectura condicionada grado 4

**ATENCIÓN**  
media-alta

**COMPRENSIÓN**  
baja – media baja

**MEMORIA**  
media-alta

**EDICIÓN LIMITADA  
¡PRUÉBALA YA!**





# Pieza 10: Lectura condicionada grado 5

**ATENCIÓN**  
media-alta

**COMPRENSIÓN**  
baja – media baja

**MEMORIA**  
media-alta

**EDICIÓN LIMITADA  
¡PRUÉBALA YA!**





# Pieza 10: Lectura condicionada grado 5

**ATENCIÓN**  
media-alta

**COMPRENSIÓN**  
baja – media baja

**MEMORIA**  
media-alta

**EDICIÓN LIMITADA  
¡PRUÉBALA YA!**





# Pieza 11: Lectura vacía grado 1

**ATENCIÓN**  
alta – muy alta

**COMPRENSIÓN**  
baja – muy baja

**MEMORIA**  
alta – muy alta





# Pieza 11: Lectura vacía grado 1

**ATENCIÓN**  
alta – muy alta

**COMPRENSIÓN**  
baja – muy baja

**MEMORIA**  
alta – muy alta





# Pieza 12: Lectura vacía grado 2

**ATENCIÓN**

alta – muy alta

**COMPRENSIÓN**

baja – muy baja

**MEMORIA**

alta – muy alta





# Pieza 12: Lectura vacía grado 2

**ATENCIÓN**  
alta – muy alta

**COMPRENSIÓN**  
baja – muy baja

**MEMORIA**  
alta – muy alta





# Pieza 13: Lectura vacía grado 3

**ATENCIÓN**  
alta – muy alta

**COMPRENSIÓN**  
baja – muy baja

**MEMORIA**  
alta – muy alta





# Pieza 13: Lectura vacía grado 3

**ATENCIÓN**  
alta – muy alta

**COMPRENSIÓN**  
baja – muy baja

**MEMORIA**  
alta – muy alta





# Pieza 14: Lectura vacía grado 4

**ATENCIÓN**

alta – muy alta

**COMPRENSIÓN**

baja – muy baja

**MEMORIA**

alta – muy alta





# Pieza 14: Lectura vacía grado 4

**ATENCIÓN**

alta – muy alta

**COMPRENSIÓN**

baja – muy baja

**MEMORIA**

alta – muy alta





# Pieza 15: Lectura vacía grado 5

**ATENCIÓN**  
alta – muy alta

**COMPRENSIÓN**  
baja – muy baja

**MEMORIA**  
alta – muy alta





# Pieza 15: Lectura vacía grado 5

**ATENCIÓN**  
alta – muy alta

**COMPRENSIÓN**  
baja – muy baja

**MEMORIA**  
alta – muy alta





# Pieza 16: Estructura de enfoque argumental



*El sabor que  
une al mundo  
con cada nota*



**Refresca tus sentidos al ritmo  
del K-pop con Coca-cola**



# Pieza 16: Estructura de enfoque argumental



*El sabor que  
une al mundo  
con cada nota*



**Refresca tus sentidos al ritmo  
del K-pop con Coca-cola**



# Pieza 17: Estructura de enfoque evidente

**ATENCIÓN**  
alta

**COMPRENSIÓN**  
media-alta

**MEMORIA**  
muy alta





# Pieza 17: Estructura de enfoque evidente

**ATENCIÓN**  
alta

**COMPRENSIÓN**  
media-alta

**MEMORIA**  
muy alta





# Pieza 18: Reparto de espacios simetría perfecta

**ATENCIÓN**  
muy baja

**COMPRENSIÓN**  
alta – muy alta

**MEMORIA**  
baja



Refresca tus sentidos al ritmo del K-pop  
con Coca-cola



# Pieza 18: Reparto de espacios simetría perfecta

**ATENCIÓN**  
muy baja

**COMPRENSIÓN**  
alta – muy alta

**MEMORIA**  
baja



Refresca tus sentidos al ritmo del K-pop  
con Coca-Cola



# Pieza 19: Reparto de espacios asimetría

30% / 70%

ATENCIÓN  
muy alta

COMPRENSIÓN  
muy baja

MEMORIA  
muy alta

EDICIÓN LIMITADA  
¡PRUÉBALA YA!





# Pieza 19: Reparto de espacios asimetría

30% / 70%

ATENCIÓN  
muy alta

COMPRENSIÓN  
muy baja

MEMORIA  
muy alta

EDICIÓN LIMITADA  
¡PRUÉBALA YA!





# Pieza 20: Reparto de espacios asimetría

90% / 10%

ATENCIÓN  
muy alta

COMPRENSIÓN  
muy baja

MEMORIA  
muy alta



EDICIÓN LIMITADA  
¡PRUÉBALA YA!





# Pieza 20: Reparto de espacios asimetría

90% / 10%

**ATENCIÓN**  
muy alta

**COMPRENSIÓN**  
muy baja

**MEMORIA**  
muy alta



**EDICIÓN LIMITADA  
¡PRUÉBALA YA!**





# Pieza 21: Reparto de espacios asimetría

20% / 80%

**ATENCIÓN**  
muy alta

**COMPRENSIÓN**  
muy baja

**MEMORIA**  
muy alta

**EDICIÓN  
LIMITADA!**

**Refresca tus sentidos al  
ritmo del K-pop con Coca-cola**





# Pieza 21: Reparto de espacios asimetría

20% / 80%

**ATENCIÓN**  
muy alta

**COMPRENSIÓN**  
muy baja

**MEMORIA**  
muy alta



Refresca tus sentidos al  
rítmo del K-pop con Coca-cola





# Pieza 22: Balanza de espacios visuales equilibrado: 70%

**ATENCIÓN**  
muy baja

**COMPRENSIÓN**  
muy alta

**MEMORIA**  
baja





# Pieza 22: Balanza de espacios visuales equilibrado: 70%

**ATENCIÓN**  
muy baja

**COMPRENSIÓN**  
muy alta

**MEMORIA**  
baja





# Pieza 23: Balanza de espacios visuales equilibrado: 90%

**ATENCIÓN**  
muy baja

**COMPRENSIÓN**  
muy alta

**MEMORIA**  
baja



*El sabor que  
une al mundo  
con cada nota*

*Refresca tus sentidos al  
ritmo del K-pop con Coca-cola*





# Pieza 23: Balanza de espacios visuales equilibrado: 90%

ATENCIÓN  
muy baja

COMPRENSIÓN  
muy alta

MEMORIA  
baja





# Pieza 24: Balanza de espacios visuales desequilibrado: 35%

**ATENCIÓN**  
muy alta

**COMPRENSIÓN**  
muy baja

**MEMORIA**  
muy alta





# Pieza 24: Balanza de espacios visuales desequilibrado: 35%

**ATENCIÓN**  
muy alta

**COMPRENSIÓN**  
muy baja

**MEMORIA**  
muy alta





# Pieza 25: Balanza de espacios visuales desequilibrado: 15%

**ATENCIÓN**  
muy alta

**COMPRENSIÓN**  
muy baja

**MEMORIA**  
muy alta





# Pieza 25: Balanza de espacios visuales desequilibrado: 15%

**ATENCIÓN**  
muy alta

**COMPRENSIÓN**  
muy baja

**MEMORIA**  
muy alta





# Pieza 26: Área de condensación semántica óptima: 25%

**ATENCIÓN**  
muy alta

**COMPRENSIÓN**  
media  
(dependencia del porcentaje de condensación)

**MEMORIA**  
muy alta



Refresca tus sentidos al ritmo del K-pop con Coca-cola





# Pieza 26: Área de condensación semántica óptima: 25%

**ATENCIÓN**  
muy alta

**COMPRENSIÓN**  
media  
(dependencia del porcentaje de condensación)

**MEMORIA**  
muy alta



Refresca tus sentidos al ritmo del K-pop con Coca-cola





# Pieza 27: Área de condensación semántica no óptima: 75%

**ATENCIÓN**  
baja

**COMPRENSIÓN**  
media  
(dependencia del porcentaje de condensación)

**MEMORIA**  
baja





# Pieza 27: Área de condensación semántica no óptima: 75%

**ATENCIÓN**  
baja

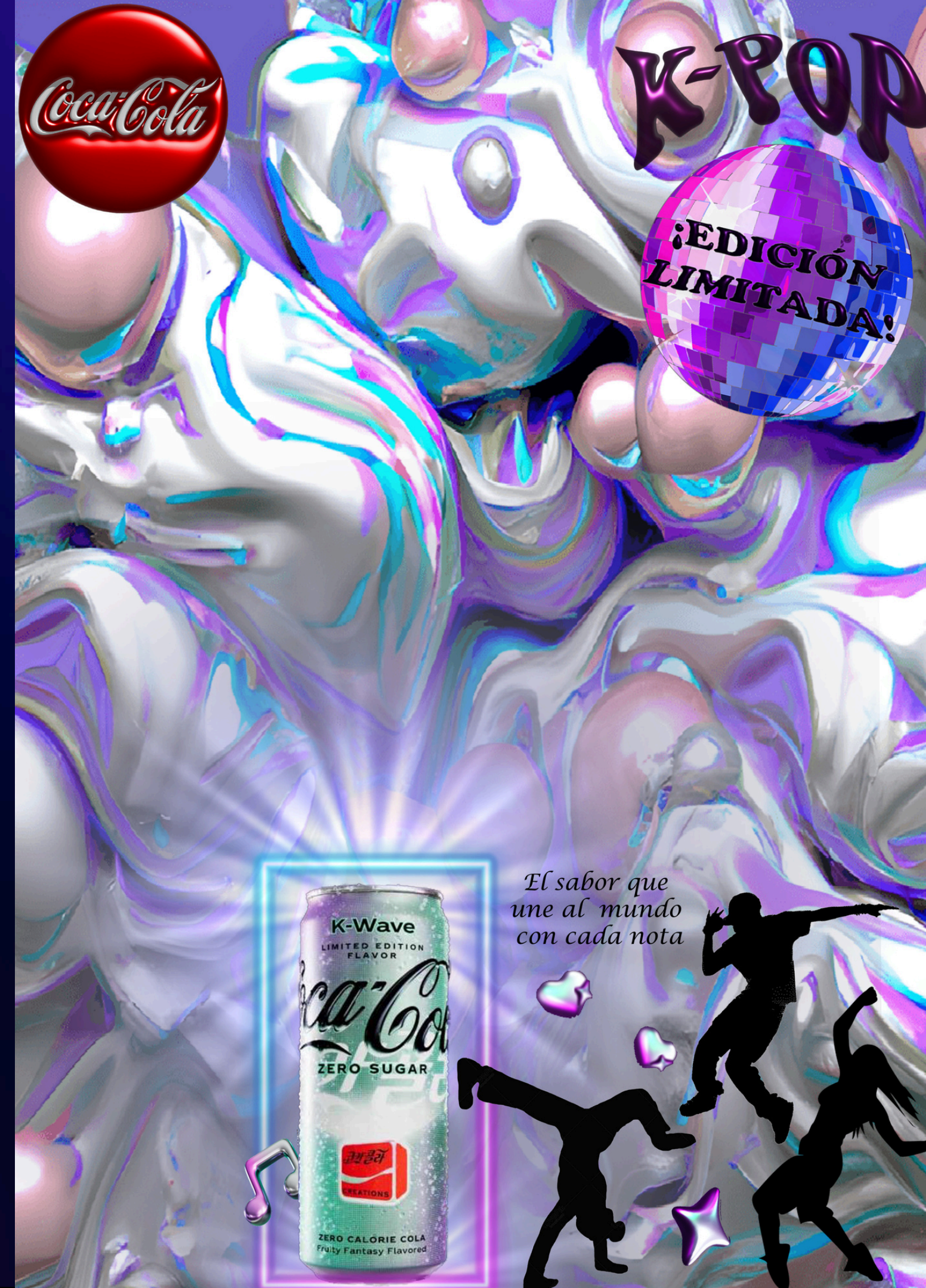
**COMPRENSIÓN**  
media  
(dependencia del porcentaje de condensación)

**MEMORIA**  
baja



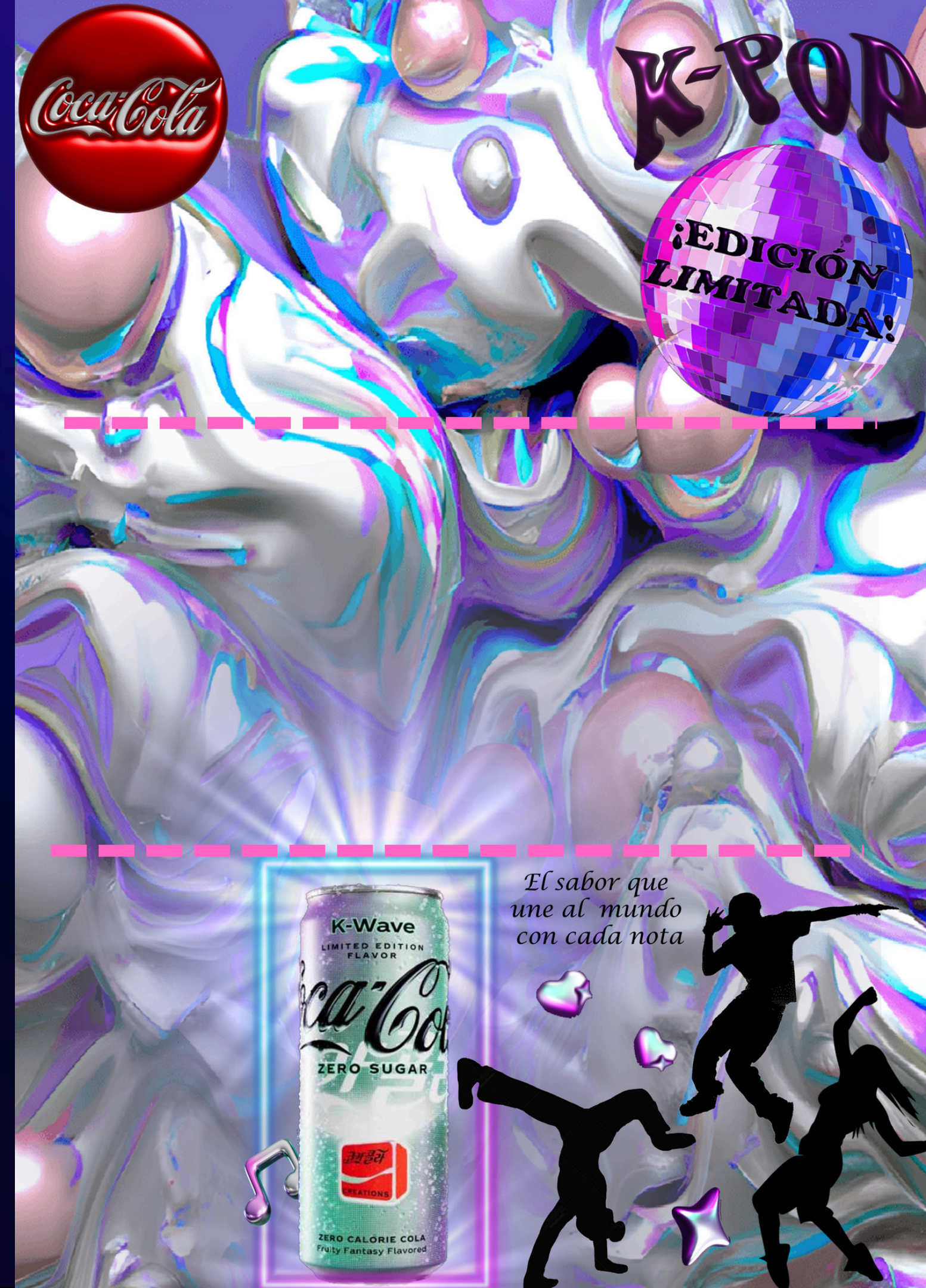


**Pieza 28: Análisis zonal.**  
**Atención 35% -**  
**Comprensión 0% -**  
**Memoria 65%**





**Pieza 28: Análisis zonal.**  
**Atención 35% -**  
**Comprensión 0% -**  
**Memoria 65%**





# Pieza 29: Análisis zonal.

Atención 0% -  
Comprensión 70% -  
Memoria 30%





# Pieza 29: Análisis zonal.

Atención 0% -  
Comprensión 70% -  
Memoria 30%





**Pieza 30: Análisis zonal.**  
**Atención 25% -**  
**Comprensión 70% -**  
**Memoria 5%**





**Pieza 30: Análisis zonal.**  
**Atención 25% -**  
**Comprensión 70% -**  
**Memoria 5%**





# Comunicación Persuasiva de Composición Interconectada



**Pieza 1: Lectura convencional grado 1.  
Estructura de enfoque evidente. Reparto  
de espacios asimetría 20% / 80%.  
Balanza de espacios visuales  
equilibrado: 70%. Área de condensación  
semántica no óptima: 75%. Análisis  
zonal. Atención 25% - Comprensión 70% -  
Memoria 5%.**



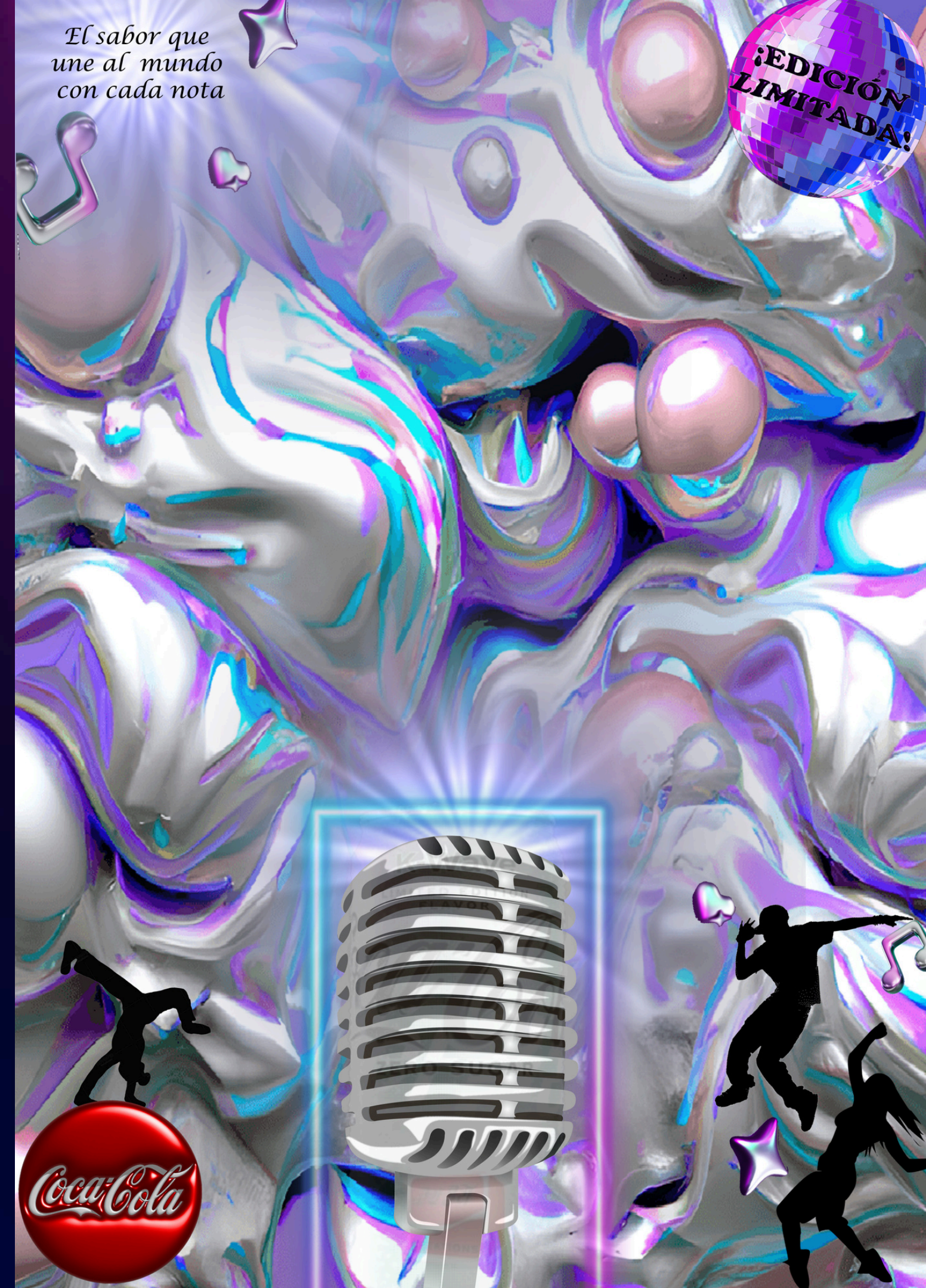


**Pieza 2: Lectura condicionada grado 4. Estructura de enfoque argumental. Reparto de espacios simetría perfecta. Balanza de espacios visuales desequilibrado: 35%. Área de condensación semántica óptima: 25%. Análisis zonal. Atención 35% - Comprensión 0% - Memoria 65%**



*El sabor que  
une al mundo  
con cada nota*

**EDICIÓN  
LIMITADA!**





**¡Muchas gracias!**

---

**Claudia Núñez-Barranco Alcácer**

